

COPYRIGHT © Hangzhou EZVIZ Software Co., Ltd. ALL RIGHTS RESERVED.

Any and all information, including, among others, wordings, pictures, graphs are the properties of Hangzhou EZVIZ Software Co., Ltd. (hereinafter referred to as "EZVIZ"). This user manual (hereinafter referred to as "the Manual") cannot be reproduced, changed, translated, or distributed, partially or wholly, by any means, without the prior written permission of EZVIZ. Unless otherwise stipulated, EZVIZ does not make any warranties, guarantees or representations, express or implied, regarding to the Manual.


About this Manual

The Manual includes instructions for using and managing the product. Pictures, charts, images and all other information hereinafter are for description and explanation only. The information contained in the Manual is subject to change, without notice, due to firmware updates or other reasons. Please find the latest version in the EZVIZ™ website (<http://www.ezvizlife.com>).

Revision Record

New release – January, 2021

Trademarks Acknowledgement

EZVIZ™, , and other EZVIZ's trademarks and logos are the properties of EZVIZ in various jurisdictions. Other trademarks and logos mentioned below are the properties of their respective owners.

Legal Disclaimer

TO THE MAXIMUM EXTENT PERMITTED BY APPLICABLE LAW, THE PRODUCT DESCRIBED, WITH ITS HARDWARE, SOFTWARE AND FIRMWARE, IS PROVIDED "AS IS", WITH ALL FAULTS AND ERRORS, AND EZVIZ MAKES NO WARRANTIES, EXPRESS OR IMPLIED, INCLUDING WITHOUT LIMITATION, MERCHANTABILITY, SATISFACTORY QUALITY, FITNESS FOR A PARTICULAR PURPOSE, AND NON-INFRINGEMENT OF THIRD PARTY. IN NO EVENT WILL EZVIZ, ITS DIRECTORS, OFFICERS, EMPLOYEES, OR AGENTS BE LIABLE TO YOU FOR ANY SPECIAL, CONSEQUENTIAL, INCIDENTAL, OR INDIRECT DAMAGES, INCLUDING, AMONG OTHERS, DAMAGES FOR LOSS OF BUSINESS PROFITS, BUSINESS INTERRUPTION, OR LOSS OF DATA OR DOCUMENTATION, IN CONNECTION WITH THE USE OF THIS PRODUCT, EVEN IF EZVIZ HAS BEEN ADVISED OF THE POSSIBILITY OF SUCH DAMAGES.

TO THE MAXIMUM EXTENT PERMITTED BY APPLICABLE LAW, IN NO EVENT SHALL EZVIZ'S TOTAL LIABILITY FOR ALL DAMAGES EXCEED THE ORIGINAL PURCHASE PRICE OF THE PRODUCT.

EZVIZ DOES NOT UNDERTAKE ANY LIABILITY FOR PERSONAL INJURY OR PROPERTY DAMAGE AS THE RESULT OF PRODUCT INTERRUPTION OR SERVICE TERMINATION CAUSED BY: A) IMPROPER INSTALLATION OR USAGE OTHER THAN AS REQUESTED; B) THE PROTECTION OF NATIONAL OR PUBLIC INTERESTS; C) FORCE MAJEURE; D) YOURSELF OR THE THIRD PARTY, INCLUDING WITHOUT LIMITATION, USING ANY THIRD PARTY'S PRODUCTS, SOFTWARE, APPLICATIONS, AND AMONG OTHERS.

REGARDING TO THE PRODUCT WITH INTERNET ACCESS, THE USE OF PRODUCT SHALL BE WHOLLY AT YOUR OWN RISKS. EZVIZ SHALL NOT TAKE ANY RESPONSIBILITIES FOR ABNORMAL OPERATION, PRIVACY LEAKAGE OR OTHER DAMAGES RESULTING FROM CYBER ATTACK, HACKER ATTACK, VIRUS INSPECTION, OR OTHER INTERNET SECURITY RISKS; HOWEVER, EZVIZ WILL PROVIDE TIMELY TECHNICAL SUPPORT IF REQUIRED. SURVEILLANCE LAWS AND DATA PROTECTION LAWS VARY BY JURISDICTION. PLEASE CHECK ALL RELEVANT LAWS IN YOUR JURISDICTION BEFORE USING THIS PRODUCT IN ORDER TO ENSURE THAT YOUR USE CONFORMS TO THE APPLICABLE LAW. EZVIZ SHALL NOT BE LIABLE IN THE EVENT THAT THIS PRODUCT IS USED WITH ILLEGITIMATE PURPOSES.

IN THE EVENT OF ANY CONFLICTS BETWEEN THE ABOVE AND THE APPLICABLE LAW, THE LATTER PREVAILS.

Innehållsförteckning

Översikt	1
1. Innehåll i förpackningen	1
2. Grundläggande information	1
Hämta appen EZVIZ	1
Förberedelser	2
1. Avlägsna kåpan	2
2. Avlägsna isoleringsremsan.....	2
Lägga till en enhet	3
1. Metod 1: Lägga till genom att skanna QR-koden.....	3
2. Metod 2: Lägga till via gateway	3
Montering	4
Funktioner i appen EZVIZ	5
1. Startside	5
2. Inställningar.....	5

Översikt

1. Innehåll i förpackningen



Sensor för öppen/stängd



Dubbelhäftande tape

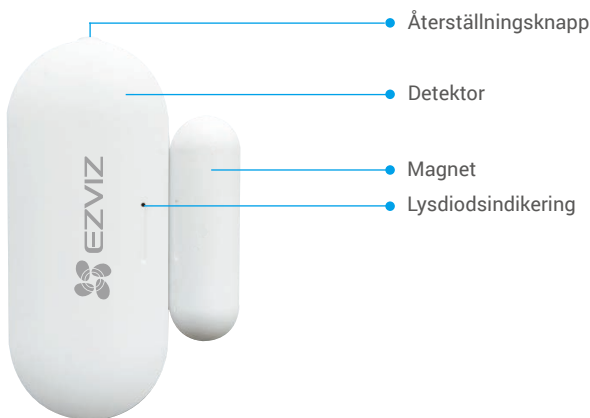


Föreskrifter



Snabbstartsguide

2. Grundläggande information



Namn	Beskrivning
Återställningsknapp	Tryck och håll knappen intryckt i mer än fem sekunder för att öppna läget för tillägg av enhet.
Lysdiodsindikering	<ul style="list-style-type: none">• Blinkar snabbt blått: Sensorn startar läget för tillägg av enhet.• Blinkar snabbt blått en gång: Signalen för dörr öppen/stängd har aktiverats.

Hämta appen EZVIZ

1. Anslut din mobiltelefon till WiFi-nätverket (rekommenderas).
2. Ladda ner och installera appen EZVIZ genom att söka efter "EZVIZ" på App Store eller Google PlayTM.
3. Starta appen och registrera ett användarkonto för EZVIZ.



Appen EZVIZ

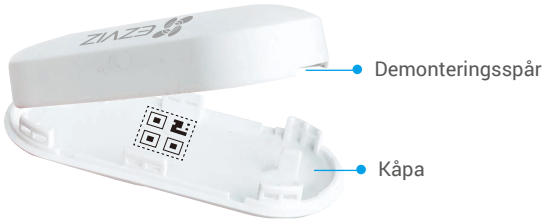


- i** Om du redan har använt appen bör du kontrollera att det är den senaste versionen. Kontrollera om det finns en uppdatering genom att gå till app-butiken och söka efter EZVIZ.

Förberedelser

1. Avlägsna kåpan

Avlägsna sensorns kåpa vid demonteringsspåret.



2. Avlägsna isoleringsremsan

Avlägsna isoleringsremsan för batteriet på det sätt som visas på bilden nedan.



- i**
- När batterinivån är låg, kommer en avisering om lågt batteri att skickas till EZVIZ-appen för att påminna dig om att byta batterier.
 - Köp två batterier av typen CR1632 om du behöver byta batteri.
 - Sätt i batteriet med pluspolen uppåt när du byter batteri.
 - Se till att dina händer är torra och rena när du vidrör kretskortet.

Lägga till en enhet

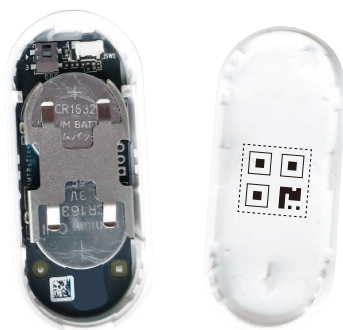
- i** Sensorn för öppen/stängd används tillsammans med en smart EZVIZ-gateway (hädanefter kallad "gateway"). Lägg till din gateway i EZVIZ Cloud, och lägg sedan till sensorn i din gateway genom någon av följande två metoder.

1. Metod 1: Lägga till genom att skanna QR-koden

1. Logga in i ditt konto via EZVIZ-appen, tryck på symbolen för att lägga till en enhet, så visas gränssnittet för skanning av QR-kod.
2. Skanna QR-koden på insidan av bruksanvisningens omslag, och lägg sedan till sensorn i din gateway.



3. Placera sensorn enligt vad som visas på bilden nedan.



4. Sätt tillbaka kåpan.

2. Metod 2: Lägga till via gateway

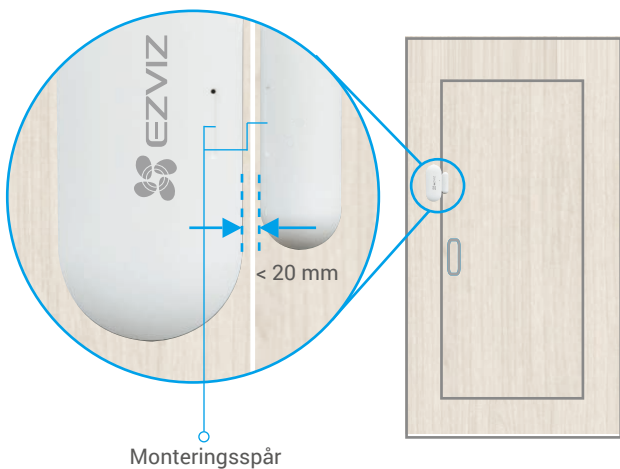
- i** Placera sensorn så nära din gateway som möjligt, när du lägger till sensorn i din gateway.

1. Öppna läget för tillägg av enhet i din gateway enligt anvisningarna i bruksanvisningen för gatewayen
2. Tryck på och håll återställningsknapp intryckt i mer än fem sekunder tills indikeringen på sensorn börjar blinka snabbt blått och sensorn startar läget för tillägg.
3. Sensorn läggs automatiskt till i din gateway.

Montering

- Sensorn får inte placeras i närheten av magnetfält, och när när dörrar och fönster är stängda, måste avståndet mellan sensorn och magneten vara mindre än 20 mm.
- Rengör fönstrets eller dörrens yta från damm, innan du fäster sensorn. Fäst inte sensorn på kalkputsade väggar.
- Vid montering måste sensorn och magneten placeras och justeras tillsammans (enligt vad som visas på bilden nedan).
- Monteringshöjden får inte vara högre än 1,8 m.
- Arbetstemperaturområdet för sensorn är -10 °C~55 °C.

1. Välj en plats att montera sensorn på.
2. Fäst sensorn på den plats du har valt med dubbelhäftande tape.
3. Tryck på sensorn i ungefär 20 sekunder.



Funktioner i appen EZVIZ

i Appens gränssnitt kan skilja sig något beroende på versionsuppdateringar. Gränssnittet till appen som har installerats på telefonen är den som gäller.

1. Start sida

Starta appen EZVIZ, öppna startsidan för den gateway det gäller, så kan du administrera detektorn efter behov på sidan.

Log (Logg)	Detektorns detekteringslogg.
Dismiss (avvisa)	Rensa detektorns larm.

2. Inställningar

Parameter	Beskrivning
Device Name (enhetens namn)	Anpassa namnet på din enhet.
Alarm settings (larminställningar)	Vid aktivering, utfärdas en varning om magnetkontakten aktiveras. Du kan ställa in aviseringsparametrarna efter behov.
Linkage Camera (kamerälänkning)	Välj den kamera som ska vara länkad till detektorn. När den är ansluten, kommer kameran att vridas till den plats där detektorn öppnas/stängs.
Related Devices (relaterade enheter)	Du kan se vilken gateway som är ansluten till din detektor.
Device Information (enhetsinformation)	Du kan se enhetens information här.
Share (dela)	Dela din enhet.
Delete Device (radera enhet)	Tryck för att radera detektorn från EZVIZ Cloud.